

## BIKINI Stuhl mit Kuvengestell

51 cm x 55 cm x 81 cm (BxTxH) 5,2 kg



Natürlich und elegant - diese beiden Adjektive verleihen Bikini Vielseitigkeit und machen den Stuhl perfekt für öffentliche Räume wie auch für Wohnbereiche.

Vielseitig, dank des stufenförmigen Designs der Rückenlehne, durch das der Stuhl sich von den „Kollegen“ mit demselben Zweck abhebt, jedoch nicht banal.

Man kann sich den Stuhl perfekt neben einer alten Mauer sowie in einer modischen Bar oder in einem Haus am Meer vorstellen.

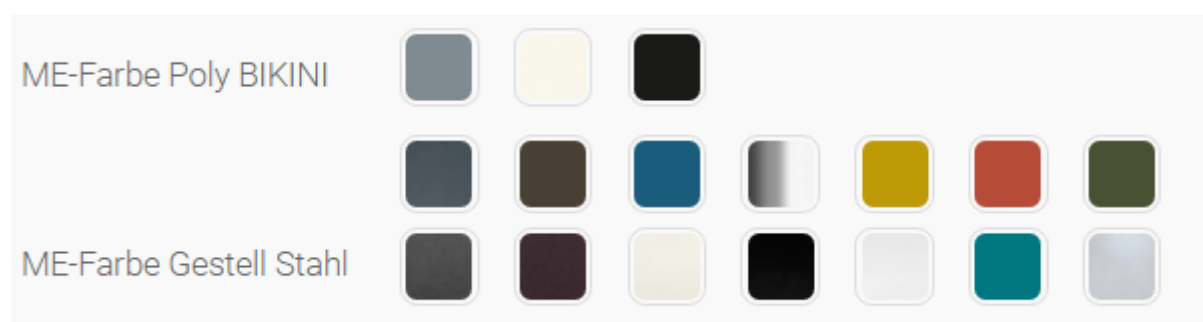
Stapelbarer Stuhl mit Schale aus Polypropylen und Kuvengestell Stahlgestell.

4-fach stapelbar.

## Spezifikationen

<b>Breite</b>	51 cm
<b>Höhe</b>	81 cm
<b>Tiefe</b>	55 cm
<b>Gewicht</b>	5,2 kg
<b>Sitzhöhe</b>	47 cm
<b>stapelbar</b>	ja, 4 fach
<b>Einsatzbereich</b>	Innen
<b>Material Bezug</b>	Polypropylen
<b>Farbe Bezug</b>	frei wählbar
<b>Material Gestell</b>	Stahl
<b>Farbe Gestell</b>	frei wählbar
<b>Lieferzustand</b>	montiert
<b>Artikel-Typ</b>	Produktionsartikel

## KOLLEKTION:



## Verwandte Produkte



**Stuhl Bikini ME.530**



**Stuhl Bikini ME.531**



**Barhocker Bikini ME.349**