

ECHO Barhocker mit 4-Fußgestell

50 cm x 56 cm x 113 cm (BxTxH) 7 kg



Stuhl mit Sitzschale aus Technopolymer, erhältlich in drei verschiedenen Farbvarianten und mit acht unterschiedlichen Gestellarten aus Stahl.

Echo ist ein Sitzmöbel im zeitgenössischen Stil, das besonders vielseitig und bequem ist sowie über eine optimale Ergonomie verfügt.

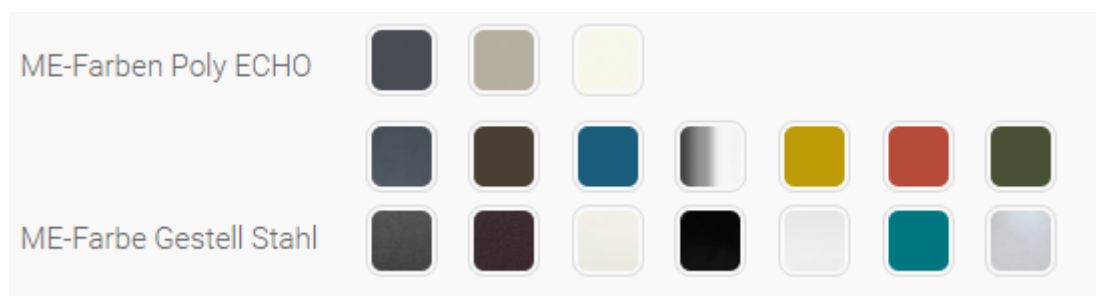
Polypropylen Schale mit einem 4-Fuß Stahlgestell.

Inkl. abriebfeste PVC Bodengleiter.

Spezifikationen

Breite	50 cm
Höhe	113 cm
Tiefe	56 cm
Gewicht	7 kg
Sitzhöhe	76 cm
stapelbar	nein
Einsatzbereich	Innen
Material Bezug	Technopolymer
Farbe Bezug	frei wählbar
Material Gestell	Stahl
Farbe Gestell	frei wählbar
Lieferzustand	montiert
Artikel-Typ	Produktionsartikel

KOLLEKTION:



Verwandte Produkte



Stapelstuhl Echo ME.150



Stapelstuhl mit Kufengestell Echo ME.152



Stuhl mit Standfuss Echo ME.153



Stuhl mit Freischwinger Echo ME.156

Verwandte Produkte



Barstuhl Echo ME.332



Barstuhl Midi Echo ME.332B



Barstuhl Säulensestell Echo ME.333



Barstuhl Säulengestell Midi Echo ME.333B