

ECHO Barhocker 360° mit Säulengestell

50 cm x 52 cm x 111 cm (BxTxH) 14 kg



Stuhl mit Sitzschale aus Technopolymer, erhältlich in drei verschiedenen Farbvarianten und mit acht unterschiedlichen Gestellarten aus Stahl.

Echo ist ein Sitzmöbel im zeitgenössischen Stil, das besonders vielseitig und bequem ist sowie über eine optimale Ergonomie verfügt.

Polypropylen Schale auf Säulengestell aus Stahl, mit Trittleiste umlaufend.
Mit Drehmechanismus 360°.

Inkl. abriebfeste PVC Bodengleiter.

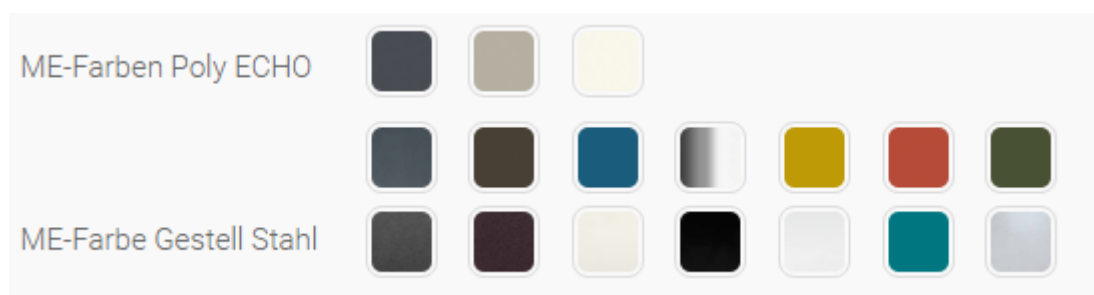
KONWAY®

DATENBLATT

Spezifikationen

Breite	50 cm
Höhe	111 cm
Tiefe	52 cm
Gewicht	14 kg
Sitzhöhe	74 cm
stapelbar	nein
Einsatzbereich	Innen
Material Bezug	Technopolymer
Farbe Bezug	frei wählbar
Material Gestell	Stahl
Farbe Gestell	frei wählbar
Lieferzustand	montiert
Artikel-Typ	Produktionsartikel

KOLLEKTION:



Verwandte Produkte



Stapelstuhl Echo ME.150



Stapelstuhl mit Kufengestell Echo ME.152



Stuhl mit Standfuss Echo ME.153



Stuhl mit Freischwinger Echo ME.156

Verwandte Produkte



Barstuhl Echo ME.332



Barstuhl Midi Echo ME.332B



Barstuhl Säulensestell Echo ME.333



Barstuhl Säulengestell Midi Echo ME.333B
