

KONTEA Barhocker mit Säulengestell 360° drehbar

58 cm x 60 cm x 118 cm (BxTxH) 21,2 kg



Die klassische Inspiration, die die Besonderheit von Kontea darstellt, verändert sich zu einer eleganten „Evergreen-Sitzfläche“. Die umhüllende, gepolsterte Rückenlehne aus Kaltschaum enthält die ebenfalls gepolsterte Sitzfläche. Gemeinsam bilden sie ein Paar, das auch in zwei Farben gestaltet werden kann. Unterschiedliche Bezüge und Gestelle sorgen dafür, dass Kontea für unzählige Einrichtungsstile geeignet ist.

Mehrschicht Sperrholz Schale der Rückenlehne nach vorne Abfallend bis zur Oberkante der Sitzfläche gezogen.

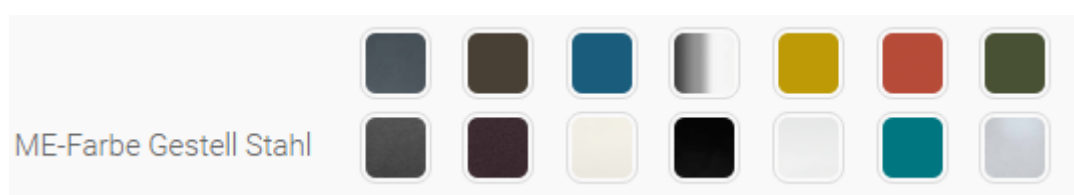
Sperrholz Sitzplatte mit 60 mm Aufpolsterung, gepolstert nach Hauskollektion.

.Mittelsäule mit runder Bodenplatte, inkl. PVC-Bodengleiter

Spezifikationen

Breite	58 cm
Höhe	118 cm
Tiefe	60 cm
Gewicht	21,2 kg
Sitzhöhe	79 cm
Einsatzbereich	Innen
Material Bezug	Stoff oder Kunstleder
Farbe Bezug	frei wählbar
Material Gestell	Stahl
Farbe Gestell	frei wählbar
Lieferzustand	montiert
Artikel-Typ	Produktionsartikel

KOLLEKTION:



Verwandte Produkte



Sessel 4-Fuß Gestell KICCA ME.586



Sessel mit Säulenengestell KICCA ME.587



Sessel mit 4-Fuß Spinnengestell Kontea ME.588

Verwandte Produkte



Sessel mit Holzgestell Kontea ME.590



Barhocker Kontea ME.307



Barhocker Säulengestell Kontea ME.310