

RING Stuhl MIT Armlehnen

56 cm x 52 cm x 78 cm (BxTxH) 7,5 kg



Sitzmöbellinie bestehend aus Stuhl, Polsterstuhl und Barhocker, die durch eine extrem formale Linienführung sowie durch eine einfache Konstruktion gekennzeichnet ist. Das Gestell besteht aus einem Rundprofil aus Stahl zusammen mit zwei runden Sitzpolsterungen ergibt das ein bewegliches und funktionelles System.

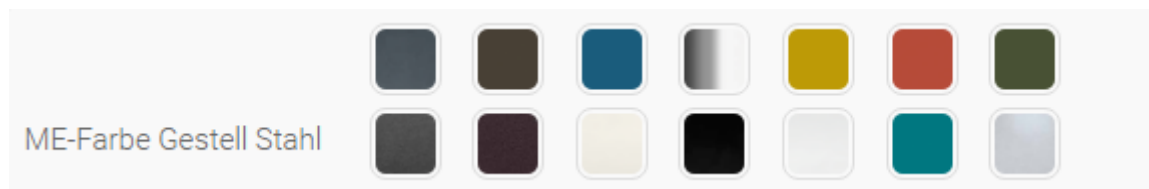
Die Stützstruktur ist gleichzeitig ein Dekorelement. „Die Röhre wird zu einer fortlaufenden grafischen Linie, die den Polsteraufbau umfasst und stützt.“ (Radice Orlandini Design Studio)

Das Design der weichen, linsenförmigen Form der Sitzpolsterung garantiert mit ihrem geometrischen Verhältnis zum röhrenförmigen Gestell eine leichte Reinigung. Die beiden Ringe der Sitzfläche und der Rückenlehnen sind die Namensgeber der Kollektion. Die Ringe sind ineinander verhakt, um diese ist dann das Gestell mit 4 Beinen angeordnet. Ein ganz neues Spiel mit dem Verhältnis der unterschiedlichen Teile zu einander.

Spezifikationen

Breite	56 cm
Höhe	78 cm
Tiefe	52 cm
Gewicht	7,5 kg
Sitzhöhe	48 cm
stapelbar	nein
Einsatzbereich	Innen
Material Bezug	Kunstleder oder Stoff
Farbe Bezug	frei wählbar
Material Gestell	Stahl
Farbe Gestell	frei wählbar
Lieferzustand	montiert
Artikel-Typ	Produktionsartikel

KOLLEKTION:



Verwandte Produkte



Stuhl Ring ME.670



Stuhl mit Armlehnen Ring ME.671



Barhocker Ring ME.672